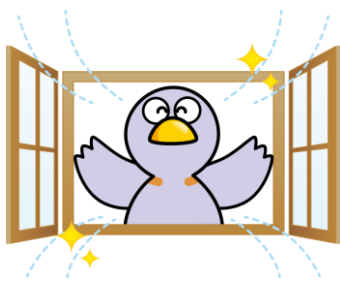


■ **体調が悪いときは外出を控えましょう！**



■ **基本的な感染防止対策を続けましょう！**

換気



手洗い  
手指消毒



場面に応じた  
マスク着用



## 年末年始はお休みの医療機関が増えます



※年末年始に開院する医療機関は県HPで公開 →



埼玉県 診療・検査医療機関

検索